

Settembre

Progetto di Accoglienza

I primi giorni dell'anno scolastico sono dedicati all'ambientazione per facilitare il passaggio del bambino dall'ambiente familiare al gruppo scuola. È questo un periodo fondamentale per l'insegnante che deve instaurare un rapporto sereno, fiducioso, che permetta di colmare carenze, di superare incertezze, di vincere paure. È un momento particolarmente difficile, carico di tensione emotiva e di angoscia anche per il bambino. Forte è in lui il timore di essere abbandonato dai genitori e di perdere la propria identità nella comunità allargata dell'ambiente scuola.

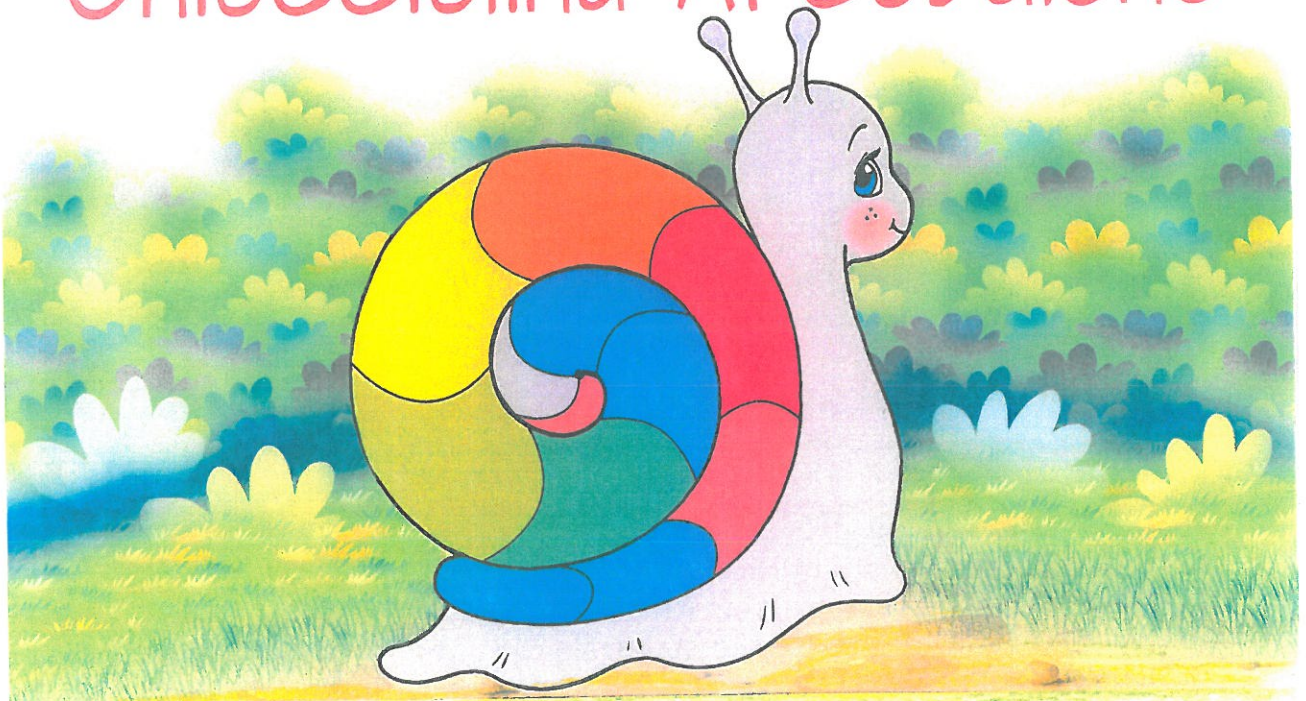
L'insegnante cercherà di rendere graduale e sereno l'inserimento del bambino mantenendo un atteggiamento fiducioso e rassicurante nei suoi confronti e proponendo, specifiche attività che lo favoriscano. Si porranno così le premesse per creare un ambiente idoneo, ai bisogni del bambino, sereno e stimolante per la crescita di tutte le sue potenzialità

Il rientro dei bambini già frequentanti, permettendo l'incontro di compagni e insegnanti in un ambiente già vissuto, può arricchire di emozioni l'insieme dei frequentanti la scuola. I bambini potranno così essere coinvolti nelle azioni di preparazione dello spazio scuola per i nuovi iscritti, nel riorganizzare lo spazio-sezione arricchendolo di nuove proposte e di una nuova routine, e nella condivisione di un tempo speciale dedicato proprio all'incontro.

Tutte le attività sono pensate per favorire un rientro sereno dopo la pausa estiva, per aumentare l'autostima dei bambini e per agevolare il processo di adattamento alla realtà scolastica dei nuovi iscritti

Il personaggio mediatore è una CHIOCCIOLINA ARCOBALENO che presentata ed introdotta in questo periodo, facilita l'inizio del nuovo percorso e pone le basi per le future esperienze.

Chiocciolina Arcobaleno



I CAMPI DI ESPERIENZA

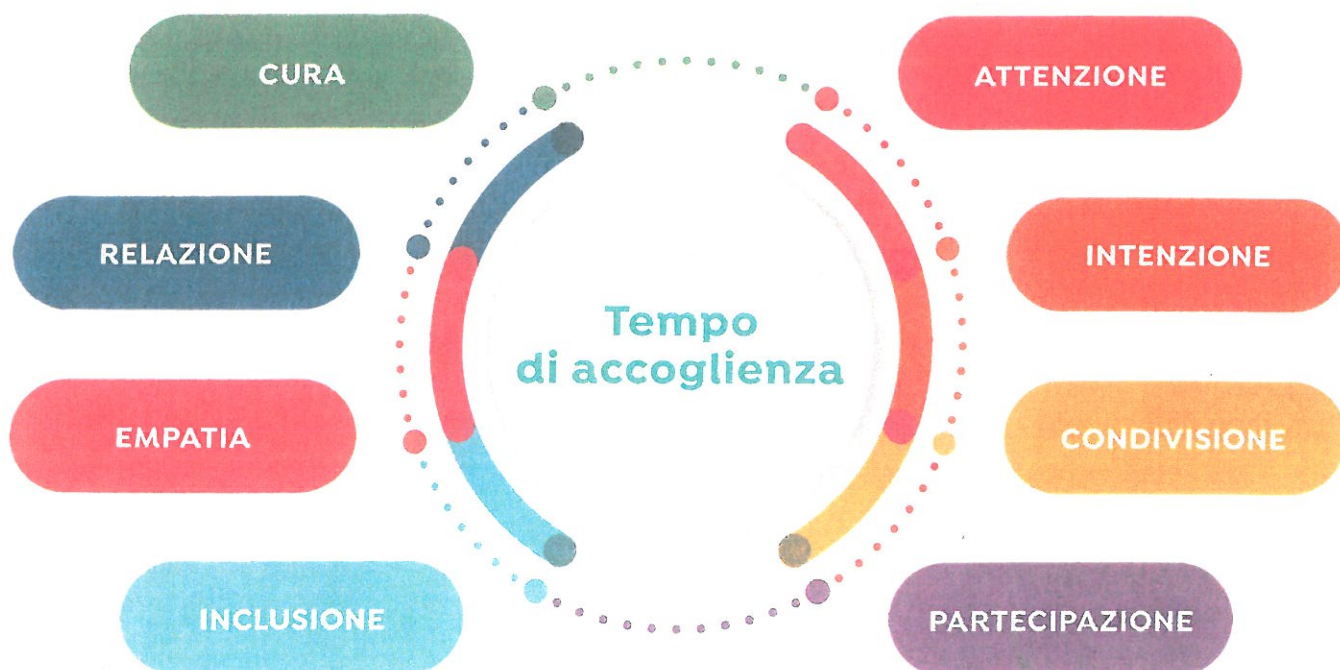
Ogni campo di esperienza offre un insieme di oggetti, situazioni, immagini e linguaggi, riferiti ai sistemi simbolici della nostra cultura, capace di evocare, stimolare accompagnare apprendimenti progressivamente più sicuri.

FINALITÀ GENERALI

- *Accogliere ogni bambino in maniera personalizzata perché superi il distacco dalla famiglia e si inserisca a scuola .
- *Rafforzare l'autonomia, la stima di sé, l'identità .
- *Rispettare e aiutare gli altri.

OBIETTIVI DI APPRENDIMENTO

- *Conoscere persone e ambienti della scuola sentendosi accolto nel nuovo ambiente
- *Entrare in relazione con gli altri imparando a controllare le paure.
- *Conoscere e rispettare le regole della vita di sezione.
- *Partecipare al gioco libero e guidato, come a tutte le attività proposte
- *Superare progressivamente l'egocentrismo e acquisire abitudini tese al rispetto e Alla condivisione



ESPERIENZE E ATTIVITA'

- *Ascolto di brevi storie.
- *Apprendimento di canti e filastrocche .
- *Giochi che favoriscano la comprensione e l'interiorizzazione delle regole della scuola
- *Giochi di piccolo e medio gruppo che favoriscano la socializzazione.
- *Momenti di festa e condivisione tra tutte le sezioni.

METODOLOGIA

- Il Coinvolgimento dei bambini più grandi nei primi giorni di scuola contribuisce a creare un'atmosfera di familiarità e amicizia tra tutti i frequentanti. Inoltre i bambini più grandi si sentiranno responsabili, mentre quelli piccoli avranno meno difficoltà ad entrare in sintonia con bambini molto vicini a loro per età: Le attività che si privilegiano in questo periodo dell'accoglienza sono:
 - *Di conoscenza dell'ambiente scuola con i materiali e gli oggetti a disposizione.
 - *Di scoperta delle regole di comportamento nella scuola .
 - *Giochi che favoriscano la conoscenza degli altri bambini e il senso di appartenenza alla sezione
 - *Attività espressive libere e guidate inerenti alla manipolazione di materiali e pittura.
 - *Attività inerenti al quotidiano, di tipo igienico –alimentare.